



产品名称： Y11系列圆形电连接器

产品编号： Y11

产品介绍：

Y11系列

简介:

Y11系列圆形密封电连接器具有快速连接，快速分离，体积小、重量轻之特点，采用内卡口式锁紧方式，接触件端接为焊接式，壳体有屏蔽式和非屏蔽式，使用便捷，通用性好，功能多样，规格齐全，符合GJB101A-97要求。



主要技术性能

1、环境性能

- 工作温度: $-55^{\circ}\text{C} \sim +125^{\circ}\text{C}$
- 相对湿度: 40°C 时达95%
- 工作高度: 海拔30000m
- 振动: 频率10Hz~2000Hz、加速度 196m/s^2
- 冲击: 加速度 490m/s^2
- 防盐雾、防淋雨、防沙尘等性能符合GJB101A-97要求
- 气密性: 耐压0.2MPa(灌胶密封型插座)

2、电气性能

-接触电阻及额定电流:

接触体规格(mm)	接触电阻(m Ω)	额定电流(A)
$\Phi 1.0$	≤ 5	5
$\Phi 1.5$	≤ 3	10

- 外壳间电连续性 $\leq 200\text{m}\Omega$
- 屏蔽外壳间电连续性 $\leq 5\text{m}\Omega$
- 电磁干扰8000MHz时，最低衰减45dB

-额定电压、耐电压及绝缘电阻:

工作环境	额定电压(V)	耐电压(V)	绝缘电阻(M Ω)
常温常压	500	1500	≥ 3000
湿热	500	500	≥ 20
高湿	250	—	≥ 500
低气压条件 (1kPa)	150	200	—

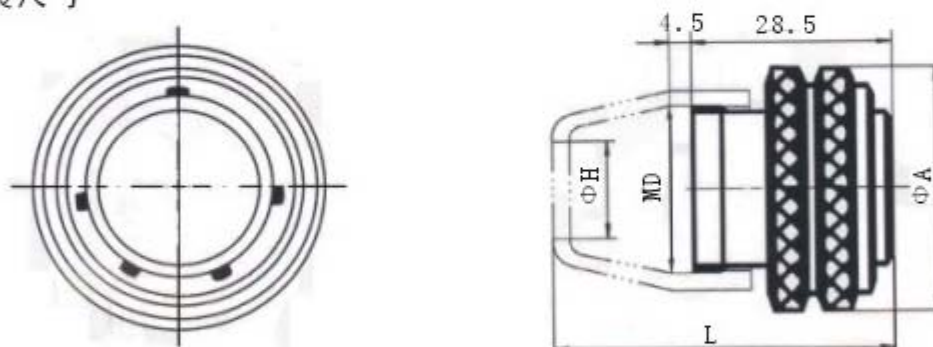
3、机械性能

- 壳体: 高强度铝合金材料、铜合金材料
- 非屏蔽镀层: 阳极氧化着色
- 屏蔽镀层: 化学镀镍
- 绝缘体: 耐热热塑性材料
- 封线体和密封圈: 硅橡胶材料
- 接触件: 铜合金材料 镀层金
- 机械寿命: 500次

标记、代号及意义

系列	Y11系列圆形密封电连接器					Y11	-	P	III	-	20	41	Z	J	10	-	6
类别	X-橡胶密封 P-屏蔽胶封 H-抗辐射加固 S-铜壳体 H-玻璃烧结(插座)																
转位号	I II III IV V III号位不标注																
壳体号	08 10 12 14 16 18 20 22 24																
接触件数	04 07 10 12 16 19 21 26 32 41 55 61																
壳体类别	I-插头 Z-插座																
接触件类别	J-插针 K-插孔 S-穿墙式接触件																
安装形式	10-方形法兰盘 11-圆形法兰盘 14-螺母并紧式																
电缆罩形式	2-夹线板式 5-热缩套管式1型 5a-热缩套管式2型 6-屏蔽式																

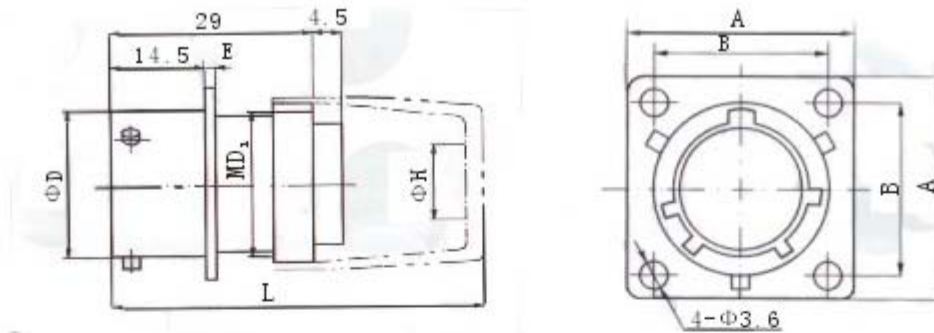
外形及安装尺寸



壳体号	A	M	H	L
08	Φ 20	M14×1	Φ 6	41
10	Φ 23	M18×1	Φ 8	41
12	Φ 26	M20×1	Φ 10	43
14	Φ 30	M24×1	Φ 12	49
16	Φ 33	M27×1	Φ 14	49
18	Φ 36	M30×1	Φ 17	49
20	Φ 39	M33×1.5	Φ 20	50.5
22	Φ 42	M36×1.5	Φ 24	50.5
24	Φ 45	M39×1.5	Φ 27	55

韦瑞电子0755-83233025 <http://www.very-tec.com>

方形的法兰盘插座

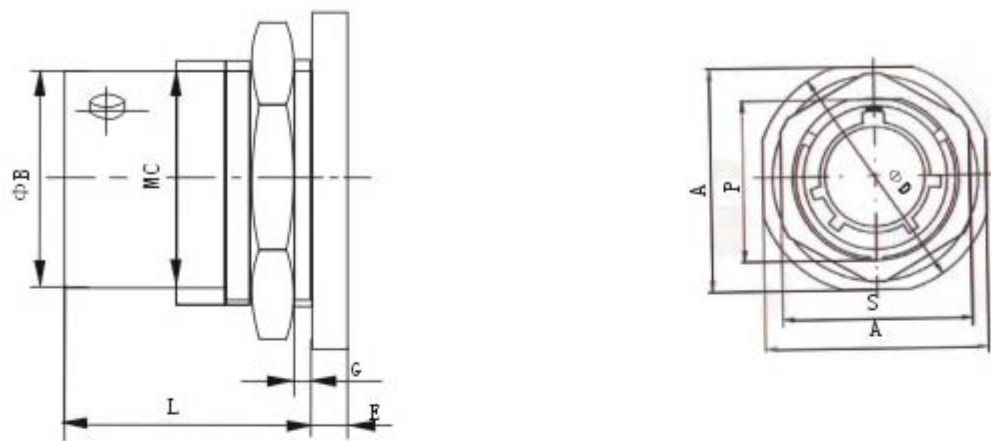


壳体号	A	B	D	E	MD1	H	L
08	21	15±0.15	13	1.3	14×1	6	41.5
10	24	18±0.15	16	1.5	18×1	8	41.5
12	27	21±0.15	20	1.5	20×1	10	43.5
14	30	23±0.15	23	1.5	24×1	12	49.5
16	33	25±0.15	26	1.5	27×1	14	49.5
18	36	27±0.15	29	1.5	30×1	17	49.5
20	39	29±0.15	32	2.2	33×1.5	20	51
22	42	32±0.15	35	2.2	36×1.5	24	51
24	45	35±0.15	38	2.2	39×1.5	27	55

方形的法兰盘穿墙式插座

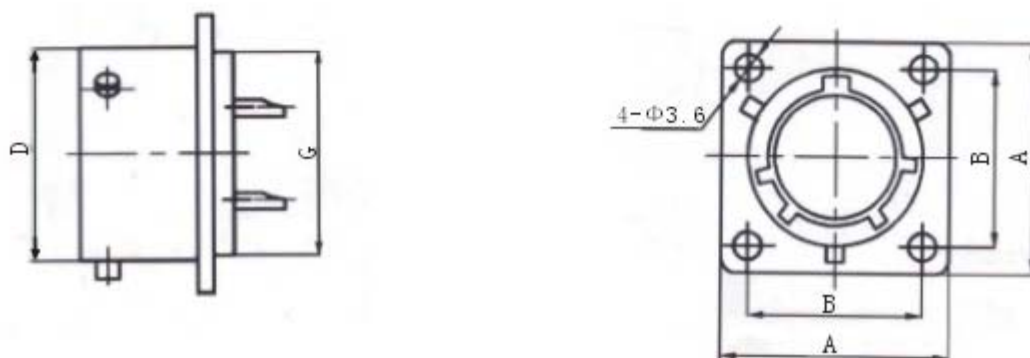
壳体号	A	B	D
08	21	15±0.15	Φ13
10	24	18±0.15	Φ16
12	27	21±0.15	Φ20
14	30	23±0.15	Φ23
16	33	25±0.15	Φ26
18	36	27±0.15	Φ29
20	39	29±0.15	Φ32
22	42	32±0.15	Φ35
24	45	35±0.15	Φ38

螺母固定式插座



壳体号	G		E	L	B	MC	A	D	P	S
	min	max								
08	1.6	3.2	2.5	18.5	$\phi 13$	16×1	24	$\phi 27$	15	22
10	1.6	3.2	2.5	18.5	$\phi 16$	20×1	27	$\phi 30$	19	24
12	1.6	3.2	2.5	18.5	$\phi 20$	24×1	32	$\phi 35$	23	27
14	1.6	3.2	2.5	18.5	$\phi 23$	27×1	36	$\phi 38$	26	30
16	1.6	3.2	2.5	18.5	$\phi 26$	30×1	38	$\phi 42$	29	32
18	1.6	3.2	2.5	18.5	$\phi 29$	33×1.5	41	$\phi 45$	32	36
20	1.6	6.4	3.0	18.5	$\phi 32$	36×1.5	46	$\phi 49$	35	41
22	1.6	6.4	3.0	18.5	$\phi 35$	39×1.5	50	$\phi 53$	38	43
24	1.6	6.4	3.0	18.5	$\phi 38$	42×1.5	53	$\phi 56$	41	46

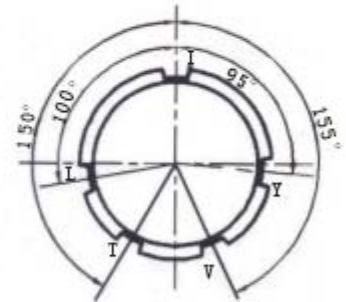
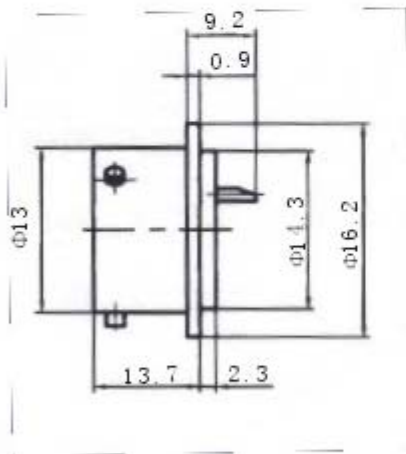
方形法兰盘玻璃烧结插座



壳体号	A	B	D	G
08	21	15±0.15	Φ13	Φ12
10	24	18±0.15	Φ16	Φ16
12	27	21±0.15	Φ20	Φ19
14	30	23±0.15	Φ23	Φ22
16	33	25±0.15	Φ26	Φ25
18	36	27±0.15	Φ29	Φ28
20	39	29±0.15	Φ32	Φ31
22	42	32±0.15	Φ35	Φ34
24	45	35±0.15	Φ38	Φ37

Y11H-0804ZJ11圆形法兰盘玻璃烧结插座

绝缘安装板位置变换



标记代号	I	II	III	IV	V
五键槽安装字母	T	L	I	V	Y
与主键的角度	150°	100°	0°	155°	95°

韦瑞电子0755-83233025 <http://www.very-tec.com>

接触件孔位排列

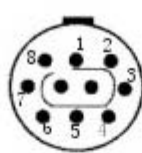
○ ϕ 1mm ⊕ ϕ 1.5mm



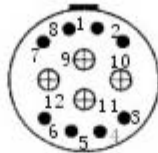
0804



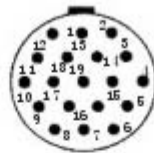
1007



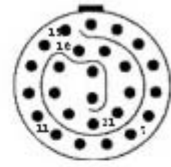
1210



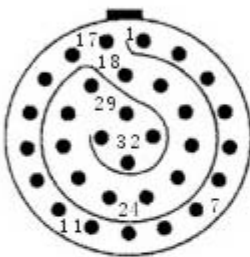
1412



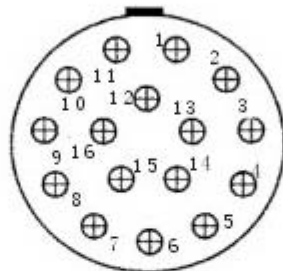
1419



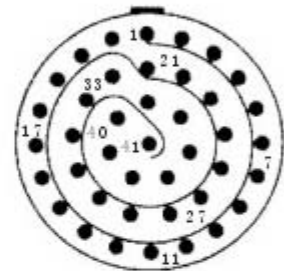
1626



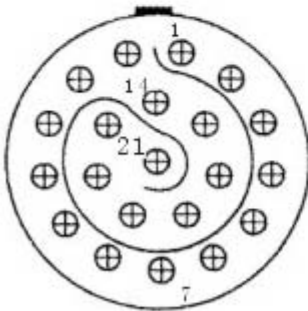
1832



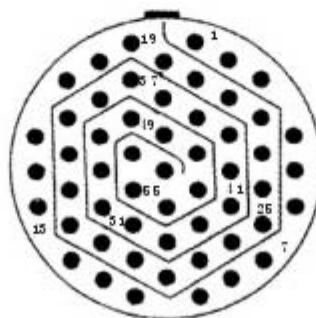
2016



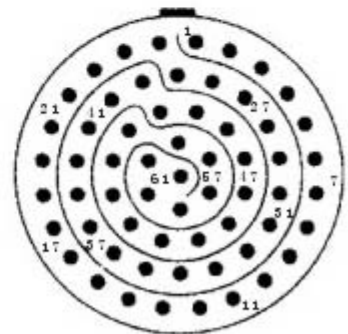
2041



2221



2255



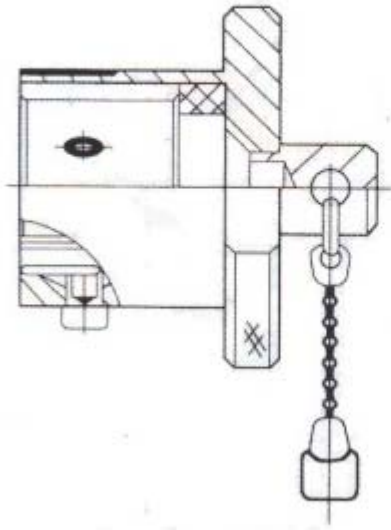
2461

注：此图为电连接器的插针插合面正视图

附件

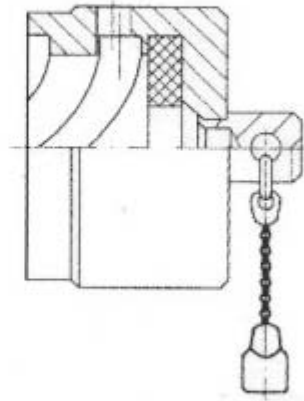
插头金属防尘盖

(Y11-XX00-80)



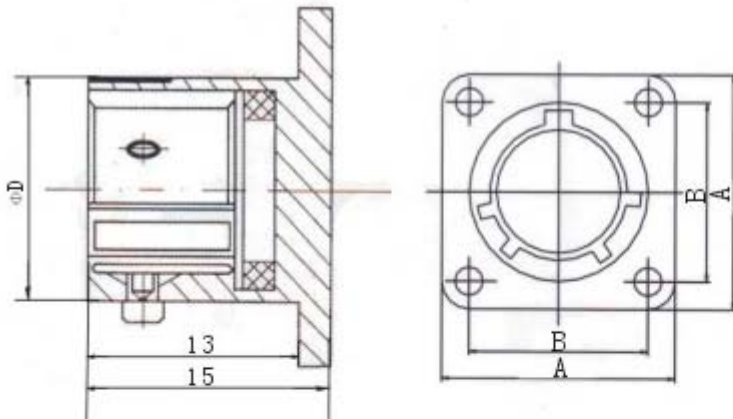
插座金属防尘盖

(Y11-XX00-81)



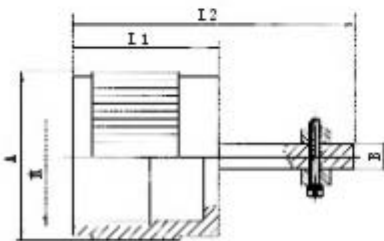
空插座组件

(Y11-XX00-83)



壳体号	08	10	12	14	16	18	20	22	24
D	13	16	20	23	26	29	32	35	38
A	21	24	27	30	33	36	39	42	45
B	15	18	21	23	26	27	29	32	35

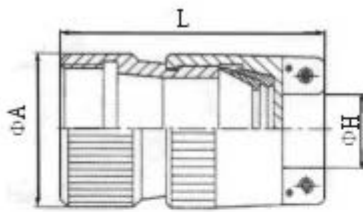
敞开式长电缆罩 (Y11-XX00-85)



壳体号	A	L1	L2	B	⌀	出线孔
08	Φ17	15	29	2.5	14×1	Φ10
10	Φ20	15	29	2.5	18×1	Φ12
12	Φ24.5	15	31	2.5	20×1	Φ14
14	Φ26.5	20	38	3	24×1	Φ16
16	Φ29.5	20	39	3	27×1	Φ18
18	Φ32.5	20	40	4	30×1	Φ20
20	Φ35.5	22	42	4.5	33×1.5	Φ20
22	Φ38.5	22	42	5	36×1.5	Φ22
24	Φ41.5	27	47	5	39×1.5	Φ24

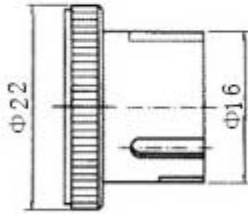
韦瑞电子0755-83233025 <http://www.very-tec.com>

屏蔽式电缆罩 (Y11-XX00-86)

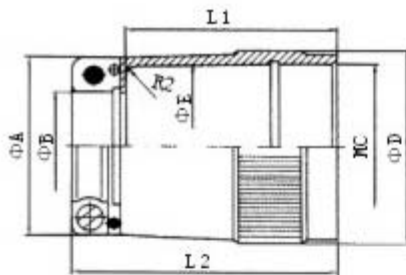


壳体号	L	A	H	壳体号	L	A	H
08	35	18	10	18	50	34	20
10	35	21	10	20	50	37	22.5
12	37	25.5	14.5	22	50	38.5	22.5
14	40	31	16.5	24	50	41.5	24
16	40	31	16.5				

短路盖 (Y11-0804-87)

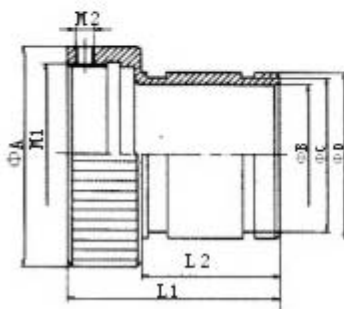


长电缆罩 (Y11-XX00-88)



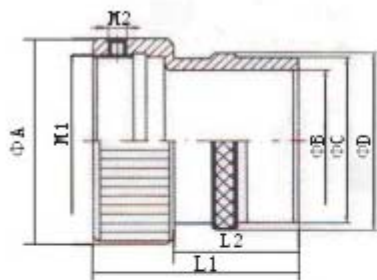
壳体号	A	B	E	MC	D	L1	L2
08	14	6	13	14×1	17	29	35
10	17	8	16	18×1	20	29	35
12	20	10	19	20×1	22.5	30	37
14	24	12	23	24×1	26.5	34	43
16	26	14	25	27×1	29.5	34	43
18	30	17	29	30×1	32.5	34	43
20	33	20	31	33×1.5	35.5	36	45
22	36	24	34	36×1.5	38.5	36	45
24	39	27	37	39×1.5	41.5	41	50

热缩套管式1型电缆罩 (Y11-XX00-84)



壳体号	L1	L2	A	B	C	D	φ1	φ2
08	27	15	20	9	11	13	14×1	2.5
10	27	15	24	10	12	14	18×1	2.5
12	30	15	26.5	13	15	17	20×1	2.5
14	31	16	30.5	17	19	21	24×1	3
16	31	18	33	18	20	22	27×1	3
18	34	22	36	23	25	27	30×1	3
20	35	20	39.8	24	26	28	33×1.5	3
22	34	22	42	27	29	31	36×1.5	3
24	36	24	45	30	32	34	39×1.5	3

热缩套管式2型电缆罩 (Y11-XX00-89)



壳体号	A	B	C	D	M1	L1	L2	M2
08	20	8.7	12.8	14.8	14×1	33	20	2.5
10	24	10	14.4	16.4	18×1	33	20	2.5
12	26.5	15	19.1	21.1	20×1	33	20	2.5
14	30.5	18.2	22.3	24.3	24×1	33	20	3
16	33	18.2	22.3	25.3	27×1	33	20	3
18	36	24.5	28.7	30.7	30×1	33	20	3
20	39.8	24.5	28.7	30.7	33×1.5	35	20	3
22	42	27.7	31.8	33.8	36×1.5	35	20	3
24	45	30	31.8	34	39×1.5	35	20	3

定货指南

用户可根据需要的功能订货，生产方按用户需要的功能组装供货，做到合理经济使用。

特殊订货必须参看以上特殊组件结构，按组件代号进行订货。组件代号有Y11-XX00-80、Y11-XX00-81、Y11-XX00-83、Y11-XX00-84、Y11-XX00-85、Y11-XX00-86、Y11-XX00-87、Y11-XX00-88、Y11-XX00-89。标记号中间有“XX00”，则表示壳体号可以随意选取。譬如要订14号体的插头金属防尘罩，则在订货单上写Y11-1400-80；若要订10号壳体插座金属防尘罩，则写Y11-1000-81；若要订18号壳体空插座，则写在Y11-1800-83；

Y11S系列的铜制电缆罩需单独订货；代号为Y11-XX00-93，结构形式上与Y11-XX00-88相同，总长短15mm。

韦瑞电子0755-83233025 <http://www.very-tec.com>

E-mail:very99@126.com